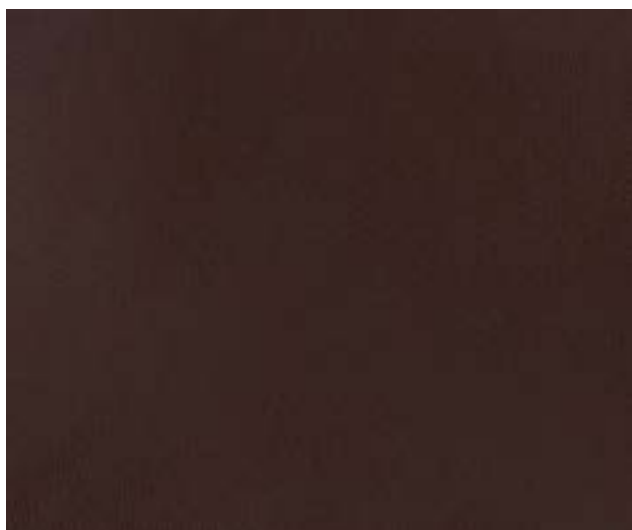
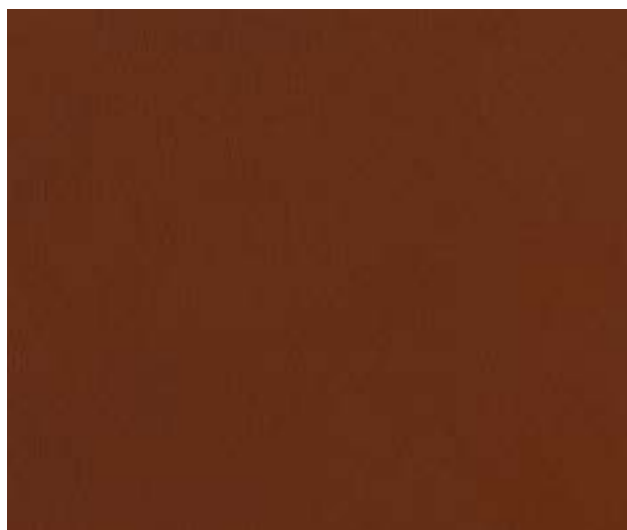


SATTELLEDER: SADDLE | SADDLE LEATHER: SADDLE
FARBEN: COLORS

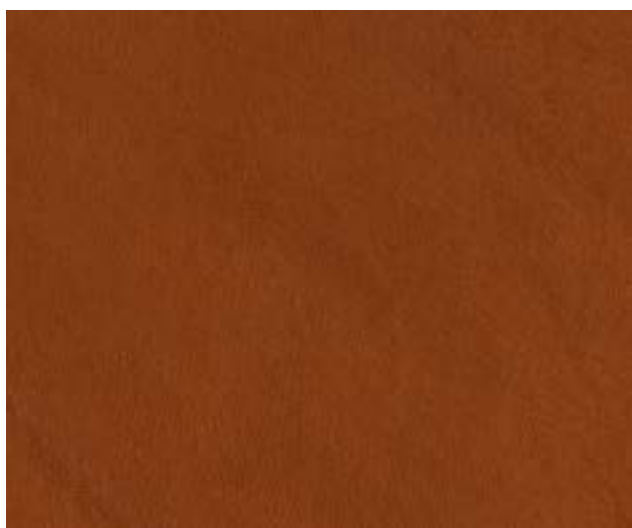
WALTER K.



coffee



maron



sherry



black



ocra



clay

Die abgebildeten Farben sind nicht farbverbindlich. Die Darstellung kann je nach Monitor variieren.
The colours shown are intended as a guideline only. Their representation may vary depending on the monitor.



khaki

Sattelleder steht beispielhaft für die besondere Ursprünglichkeit dieses Materials. Mit markiger Struktur, großer Festigkeit und individueller Natürlichkeit zählt es zu den besten Lederqualitäten. Seine milde und geschmeidige Haptik verdankt das Sattelleder einem natürlichen Gerb- und Färbeverfahren. Dabei wird auf die Oberfläche eine leichte Pigmentierung aufgetragen. Sattelleder ist pflegeleicht, widerstandsfähig und relativ lichtunempfindlich. Durch seinen geringen Fettgehalt bleibt es stabil und formbeständig. Besonders erwünscht: der Patina-Effekt – denn erst im Gebrauch entfaltet das Leder seine wahre Schönheit.

Saddle leather is the perfect example of the particular authenticity of this material. With its powerful structure, great firmness and individual naturalness, it is one of the best leather qualities around. Saddle leather is mild and soft to the touch thanks to a natural tanning and dyeing procedure. Slight pigmentation is applied to the surface in the process. Saddle leather is easy to look after, hard-wearing and relatively insensitive to light. Thanks to its low fat content, it remains robust and keeps its shape. Particularly popular: the patina effect – because leather does not reveal its true beauty until it is in use.